

Poznámka:
Jedná se pouze o orientační pozice jednotlivých inženýrských sítí na základě podkladů od zpracovatele dokumentace vodovodní a kanalizační přípojky. Přesné pozice nutno zaměřit na stavbě.

- Legenda:
- Nové konstrukce a prvky
 - Hranice svahu
 - Asfaltová komunikace
 - Hlavní vstup do objektu

Číslo zakázky	Číslo výkresu	Jméno výkresu
TB_2023-17-03	D.1.2.6.2.1	NAB_1NP_50
Název výkresu		Měřítko
PŮDORYS 1.NP - NÁBYTEK A OSTATNÍ ZS		1:50

Název zakázky
Rozšíření infrastruktury cestovního ruchu u Pílské nádrže
Místo stavby
k.ú. Zámek Žďár [795453]
parc. č. 676/2, 677/1, 686/1 a 687/1
Výškový systém Bpv
±0,000 = 580,000 m.n.m. - podlaha recepcce

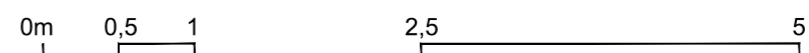
Stupeň dokumentace	Číslo zakázky
DPS	TB_2023-17-03
Datum	
20.01.2025	

Investor/Klient
Město Žďár nad Sázavou
Žižkova 227/1
591 01 Žďár nad Sázavou
telefon: 566 688 111
e-mail: meu@zdarns.cz

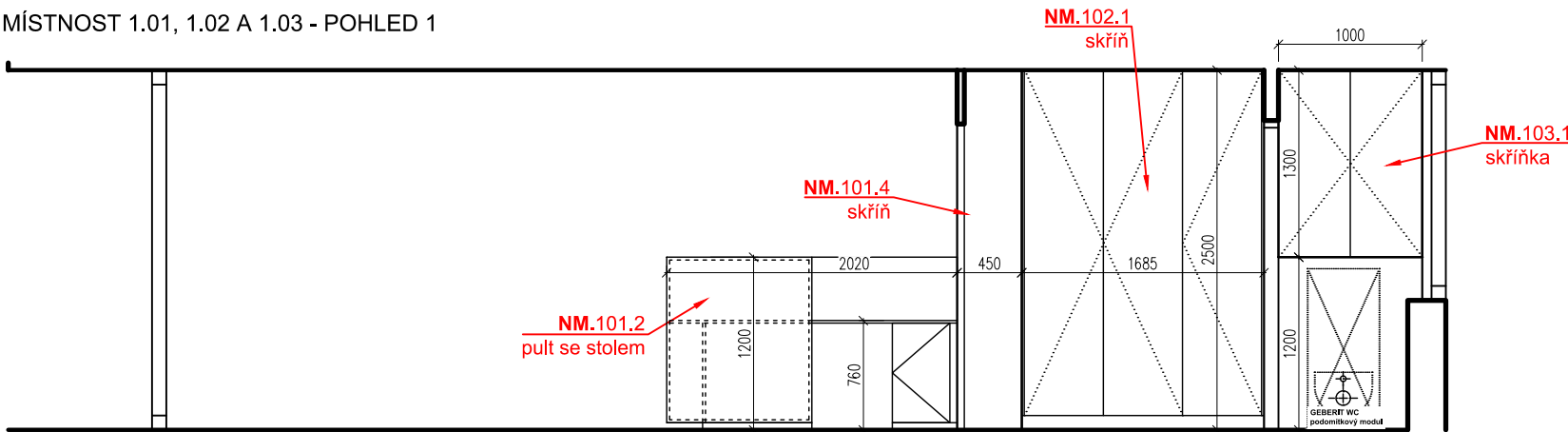
Projektant/Architekt
Tomáš Bezchleba
Daniel Mach

Zodpovědný projektant
Věra Junová

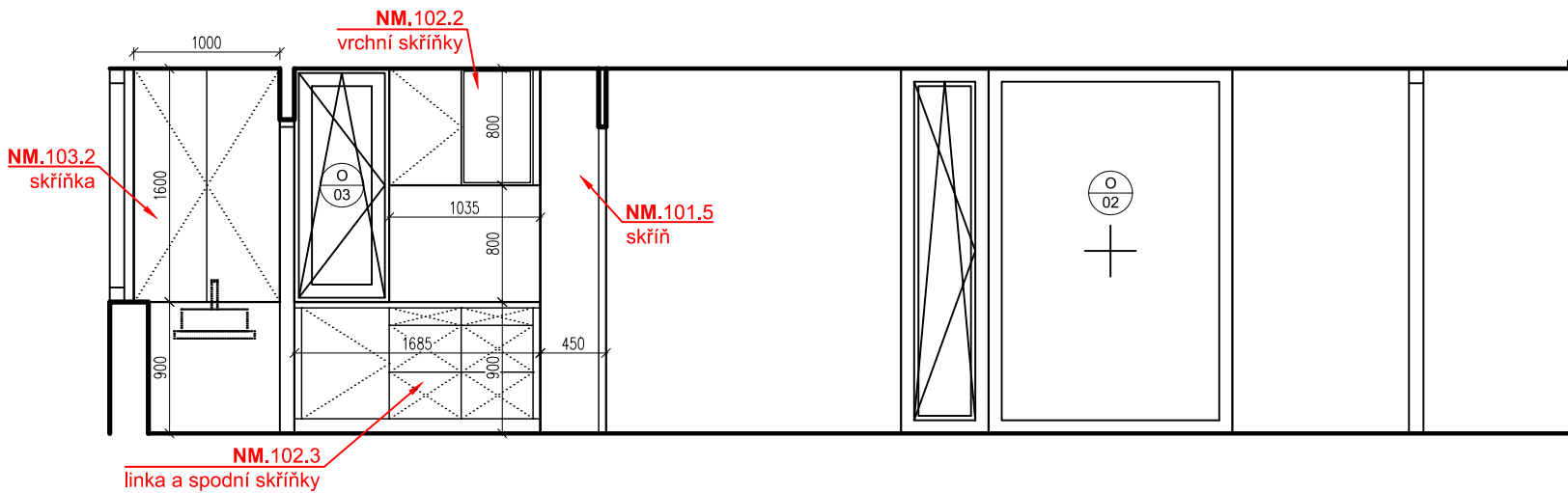
TABULKA VYMĚR - 1.NP					
č.m.	Funkce	Otv(m)/Plo(m²)	Podlaha:	Stěna:	Poznámka:
1.01	RECEPCE	16,27 / 15,65			
1.02	ZÁZEMÍ	9,53 / 4,85			
1.03	WC	7,47 / 2,71			
CELKOVÁ PLOCHA 1.NP		~24,17 m²			



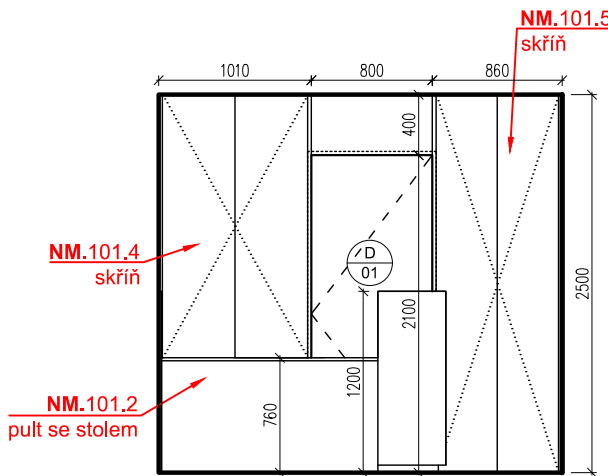
MÍSTNOST 1.01, 1.02 A 1.03 - POHLED 1



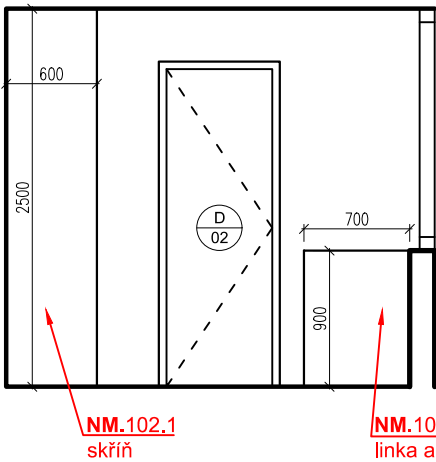
MÍSTNOST 1.01, 1.02 A 1.03 - POHLED 3



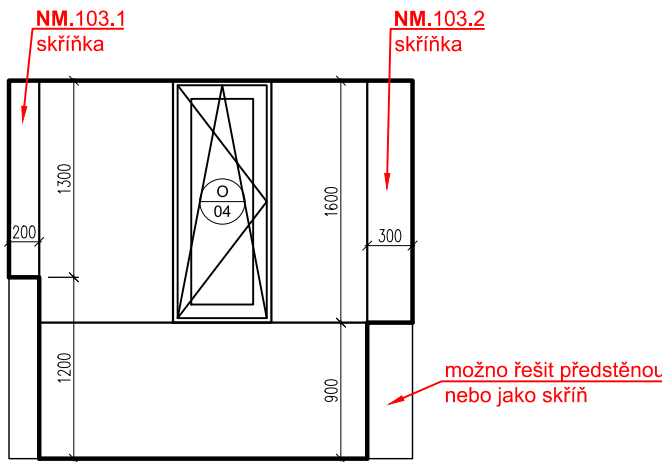
MÍSTNOST 1.01 - POHLED 2



MÍSTNOST 1.02 - POHLED 2

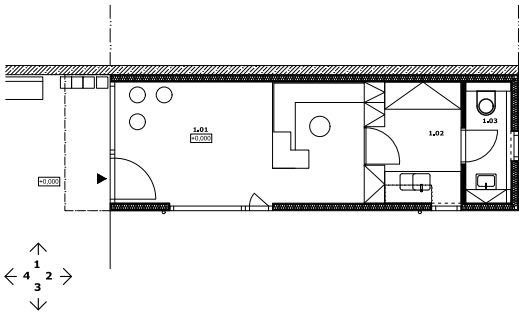


MÍSTNOST 1.03 - POHLED 2



Poznámka:
Dokumentace je zpracována v rozsahu přílohy č.8 vyhlášky č.131/2024 Sb. ve znění pozdějších předpisů, jako prováděcí dokumentace stavby.
Kontakt: Ing. arch. Tomáš Bezchleba, +420 777 667 387, tomas@tomasbezchleba.cz

Půdorysné schéma:



Poznámka:
Jedná se o schématické vyobrazení nábytku uvnitř objektu recepce. Přesné prvky a jejich rozměry nutno řešit s dodavatelem.

Legenda:

Číslo zakázky	Číslo výkresu	Jméno výkresu
TB_2023-17-03	D.1.2.6.2.2	SCH_INT_50

Název výkresu	Měřítko
SCHÉMA INTERIÉRU	1:50

Název zakázky
Rozšíření infrastruktury cestovního ruchu u Pílské nádrže
Místo stavby
k.ú. Zámek Žďár [795453]
parc. č. 676/2, 677/1, 686/1 a 687/1
Výškový systém Bpv
±0,000 = 580,000 m.n.m. - podlaha recepce

Stupeň dokumentace	Číslo zakázky
DPS	TB_2023-17-03
Datum 20.01.2025	

Investor/Klient
Město Žďár nad Sázavou
Žižkova 227/1
591 01 Žďár nad Sázavou
telefon: 566 688 111
e-mail: meu@zdamns.cz

Projektant/Architekt
Tomáš Bezchleba
Daniel Mach

Zodpovědný projektant
Věra Junová

